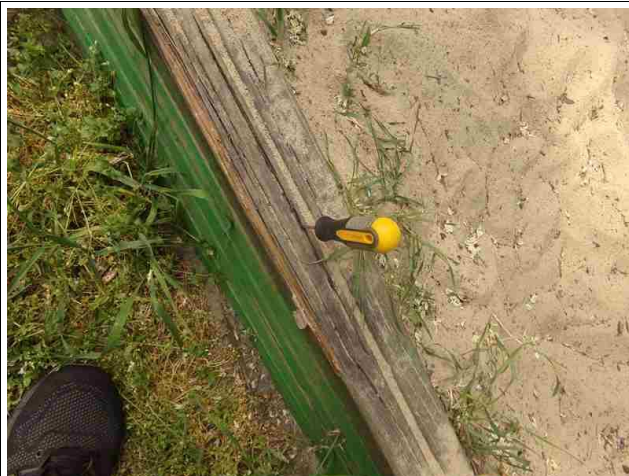


Zestawienie usterek z fotografiami

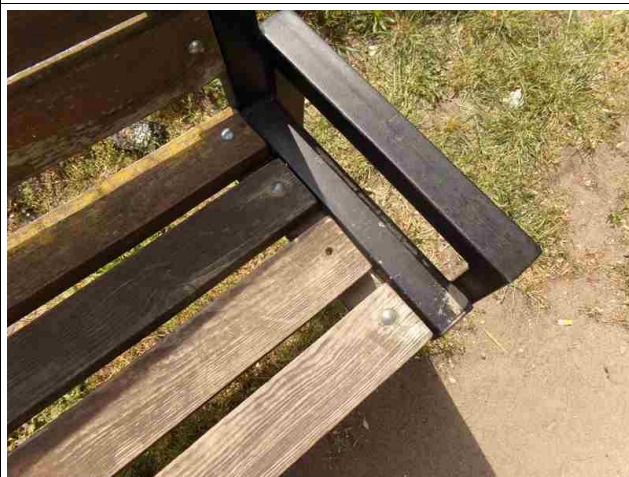
– piaskownica – stwierdzono wypróchnienie belki górnej –wymiana



– piaskownica – stwierdzono, że 1 siedzisko jest odkręcone – przykręcić siedzisko



– ławka przy furtce – stwierdzono, że 1 z desek jest odkręcona –przykręcić



– zestaw ze zjeżdżalnią – drabinka A –
stwierdzono brak zaślepek słupków –uzupełnić
zaśleпки



Sprężynowiec hipopotam – stwierdzono
początki korozji – należy oczyścić i zamalować
ubytek



Karuzela – stwierdzono wystający fundament –
należy obsypać element



Karuzela – stwierdzono luz w mocowaniu oparcia – należy dokręcić element

Karuzela – smarowanie łożysk



Karuzela czteroramienna – uszkodzone zapięcie łańcuchów – wymienić



Huśtawka wahadłowa – nasmarować tulejki i łożyska.



Huśtawka wahadłowa zielona – dokręcić siedzisko do łańcuchów, ustawić poprawnie górne zawiesia (obecnie lekko skręcone).

Huśtawka wahadłowa niebieska – stwierdzono niedostateczne zamocowanie siedzisk – należy dokręcić śruby mocujące siedzisko do łańcucha

